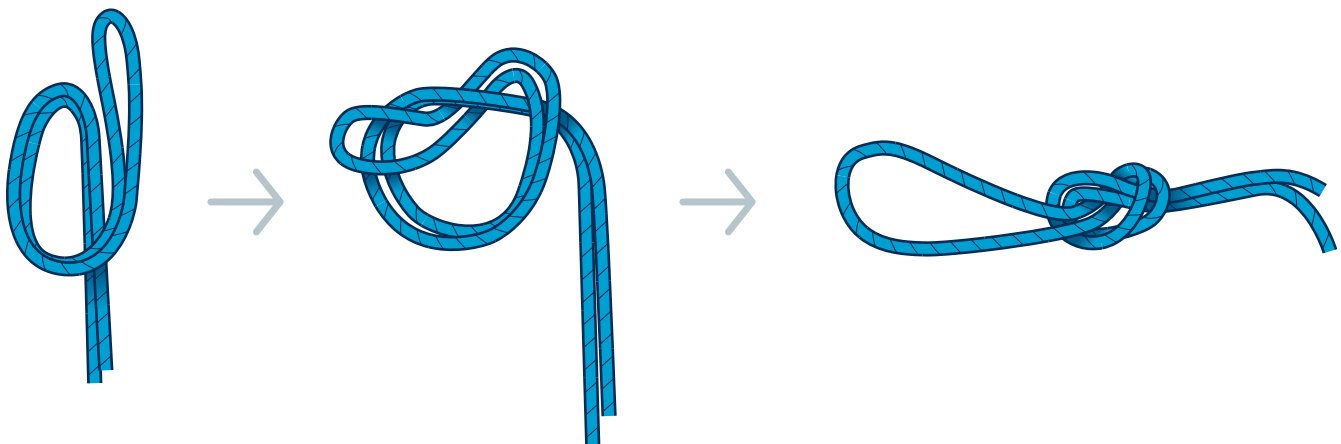


Comment fabriquer un dispositif de remontée à bord à l'aide d'un cordage

Matériel : Cordage de 3m (11 pi / 14pi) de longueur

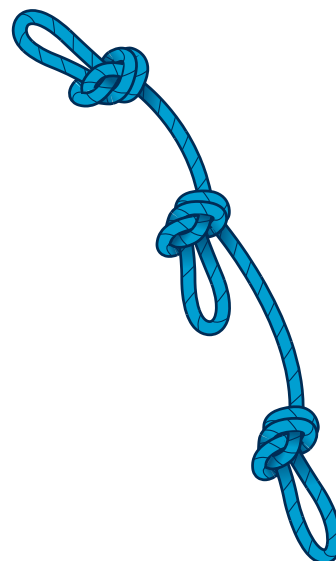
Étape 1 :

Faire une longue boucle à une extrémité. S'assurer qu'elle soit assez grande pour y passer le pied.



Étape 2 :

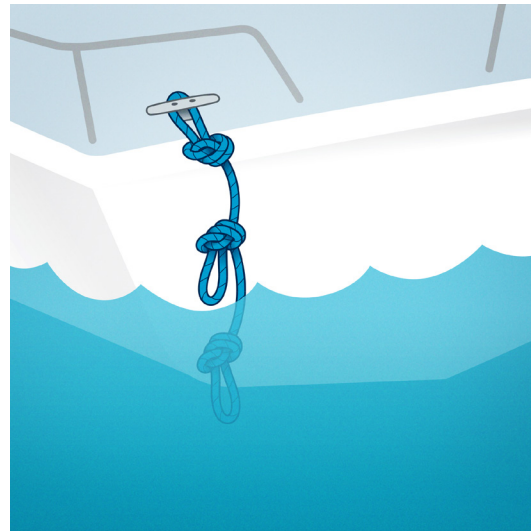
Faire une deuxième boucle au-dessus de la première
– à environ 1 pied.



Comment fabriquer un dispositif de remontée à bord à l'aide d'un cordage

Étape 3 :

Attacher le cordage à l'arrière du bateau.



Étape 4 :

Descendre dans l'eau pour tester votre échelle.

